

CONQUES

Les petits curieux à la découverte de Conques



AVEYRON

PAYS D'EMOTIONS

Parcours pédagogique - CONQUES

Bienvenue à Conques

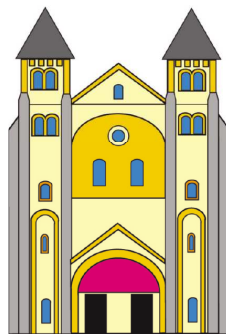
A l'aide de ce petit guide, pars à la découverte de l'histoire et du patrimoine de Conques tout en t'amusant et en répondant aux énigmes en fonction de tes connaissances, seul ou en équipe. Tu peux t'aider du plan disponible à l'Office de Tourisme.

Conques est célèbre pour ce monument.

Quel est son nom ?

Place les bons numéros sur l'image.

- 1 • Arcs en plein cintre
- 2 • Contreforts
- 3 • Tympan



Les pierres utilisées dans l'église et le cloître

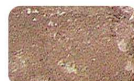
1. Je suis de couleur gris-bleu et j'ai un aspect feuilleté. Je suis dans les murs et sur les toitures. J'étais exploité sur place.

Je suis le _____



2. Je suis de couleur rouge et mon grain ressemble à du sable. Je suis une roche sédimentaire. Je viens de Nauviale (10 km).

Je suis le _____



3. J'ai deux tons car je viens du plateau de Lunel (jaune mordoré) et du Causse Comtal (grisé). Je suis utilisé dans le chaînage d'angle, autour des ouvertures et dans le décor sculpté.

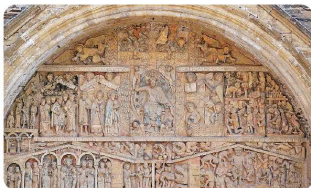
Je suis le _____



Une pierre plus noble est utilisée pour les beaux décors de la fontaine du cloître. Il s'agit de la serpentine qui vient du Puy de Wolf (Firmi, près de Decazeville).



Le tympan du Jugement dernier



Au-dessus du porche de l'église se trouve cet ensemble sculpté du XII^e siècle, avec ses 124 personnages.

Entoure le personnage de plus grande taille.

Place les personnages dans les bonnes cases

AU PARADIS

- 1• L'ermite Dadon
(ses deux mains sur son bâton)
- 2• Le roi Charlemagne
- 3• Saint Pierre (avec la clé)



EN ENFER

- 4• Le paresseux
- 5• L'avare (pendu à la corde)
- 6• L'orgueilleux (tombant de son cheval)



Quelles sont les couleurs dominantes du tympan ?

Quelle couleur représente le Paradis ?

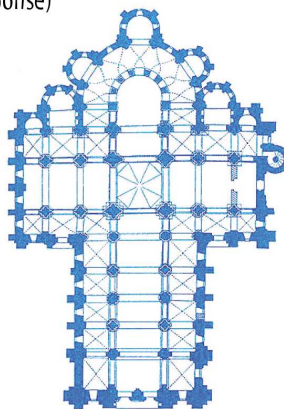
Peux-tu trouver les « petits curieux », petits personnages sculptés, autour du tympan.
Combien y en a-t-il ? _____

L'église abbatiale de Conques

Construite du milieu du XI^e au début du XII^e siècle, cette église est-elle de style ROMAN ou GOTHIQUE ? (Entoure la bonne réponse)

Place les numéros sur le plan :

- 1• croisée du transept
- 2• transept
- 3• chœur
- 4• déambulatoire (couloir semi-circulaire)
- 5• nef
- 6• bas-côtés
- 7• absidioles (chapelles de l'abside)

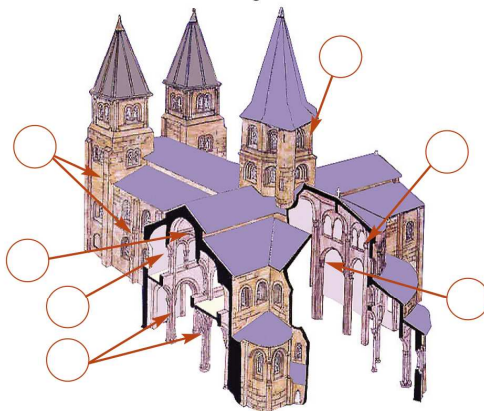


Le déambulatoire servait-il à :

- se dégourdir les jambes.
- vénérer les reliques exposées alors dans le chœur.

Place les 4 points cardinaux (Est, Ouest, Nord, Sud), sachant que les églises sont généralement orientées vers l'Est.

Place les numéros : Arc en plein cintre (1) ; contreforts (2) ; tribunes (3) ; clocher (4) ; voûte en berceau (5) ; colonnes (6) ; baie géminée (7).



Les vitraux de Pierre Soulages

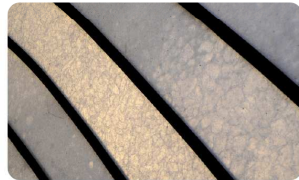
Cette église romane est ornée de vitraux contemporains conçus par l'artiste peintre aveyronnais Pierre Soulages. L'église compte 104 fenêtres.

Un oculus est une ouverture de forme circulaire.

Combien y en a-t-il dans l'abbatiale ? _____

Raye les intrus qui se sont glissés dans la liste des matériaux composant ces vitraux :
Verre, albâtre, fer, plastique, plomb, tôle.

La recherche sur le verre a demandé plus de 300 essais. Le travail (conception et installation) a duré 7 ans. Les vitraux ont été inaugurés en 1994.



Quelles sont les lignes que tu remarques dans tous les vitraux ?

- | | | |
|----------------|-----|-----|
| • Verticales | OUI | NON |
| • Horizontales | OUI | NON |
| • Obliques | OUI | NON |
| • Courbes | OUI | NON |
| • Plein cintre | OUI | NON |

Un verre très particulier

Il est composé de milliers de grains de verre concassés, de tailles diverses, fondus ensemble.

Dessine un vitrail.

Bien que blanc, ce verre, en fonction de la lumière, peut changer de teinte. Quelles nuances colorées as-tu remarquées ?

Ces vitraux sont-ils transparents ou translucides ?

Le village médiéval

L'histoire de Conques (du latin *concha*) commence au VIII^e siècle avec l'ermite Dadon. Le monastère, fondé par Louis le Pieux, fils de Charlemagne, prospère grâce à la dévotion à sainte Foy. Au XII^e siècle, une véritable ville se construit tout autour.

Le site est en forme de...

(entoure le bon choix) : cratère - coquille - canyon

Le village se situe sur...

(entoure la bonne réponse) : un plateau - un versant - en fond de vallée

Les activités humaines

Plusieurs constructions rappellent les activités humaines du passé, la vie quotidienne et les cultures de la vigne et des châtaignes. Identifie-les grâce aux énigmes et pars à leur découverte.

FONTAINES : Combien en comptes-tu dans le village ? _____

Elles servaient à puiser l'eau pour... (raye les intrus) :

se laver – la lessive – la piscine – la vaisselle – la cuisine – la voiture



FOUR À PAIN : Combien en comptes-tu ? _____

Sont-ils à l'intérieur ou à l'extérieur des anciens remparts ?

_____ Pourquoi ? _____

SÉCADOU : Mot occitan qui désigne un petit bâtiment qui servait à sécher les  et en faire de la . On les trouve dans les bois, mais tu peux en voir deux dans le village.

L'architecture civile du village

Dans les ruelles de Conques, tu verras des bâtisses anciennes typiques. Les plus vieilles datent de la fin du Moyen Âge (XV^e siècle).

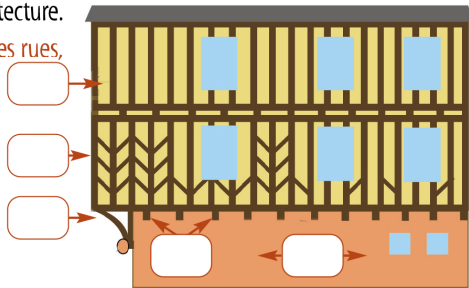
Petite leçon de vocabulaire

- **Corbeau** : élément en saillie sur un mur supportant un niveau de construction
- **Encorbellement** : étage en saillie sur un mur, supporté par des corbeaux
- **Pans de bois** : éléments de construction formant un cadre en charpente
- **Hourdis** : remplissage de schiste (à Conques) entre les pans de bois
- **Colombage** : construction faite de pans de bois et de hourdis
- **Soubassement** : base de la construction au niveau de la rue

À chaque terme son détail d'architecture.

Observe bien autour de toi, dans les rues,
et place les bons numéros.

- 1• Rangée de corbeaux
- 2• Encorbellement
- 3• Pans de bois
- 4• Hourdis
- 5• Soubassement



Le château d'Humières (XV^e-XVI^e siècle) est également un bâtiment civil. Il compte nombre de fenêtres à croisées. **Combien ?** _____

Les éléments défensifs médiévaux

Au Moyen Age, la ville de Conques était protégée des attaques par plusieurs éléments défensifs. **Dans la liste, entoure ceux que tu peux retrouver en te promenant. Pars à leur découverte.**

Porte du Barry – Sécadou – Porte de la Vinzelle – Fontaine du Barry
Tours d'enceinte – Fours à pain – Meurtrières – Fontaine de Fumouze
Vestiges de remparts

Après la Porte de La Vinzelle, une ancienne tour de défense est percée de **meurtrières en forme de :**
(deux indices en image)



et



Le Chemin de Compostelle

Conques est une étape majeure du chemin de Compostelle depuis le XI^e siècle, sur la route du Puy-en-Velay. Les pèlerins quittent Conques en empruntant le pont sur le Dourdou.

Le pont est dit « Romain ». Pourquoi ?

(Raye les intrus)

- Il a été construit du temps des Romains.
- Il est la traduction de « Romiu » (pèlerin en Occitan).
- Il est de l'époque romane.

Dans quel pays se trouve Saint-Jacques de Compostelle ?

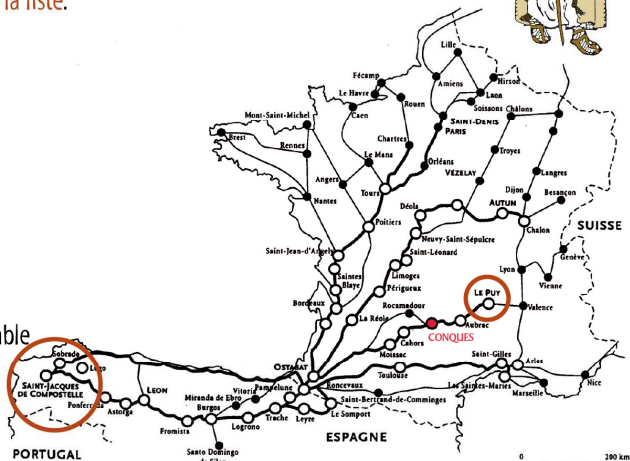
Combien de temps faut-il, À PIED, en moyenne, pour aller du Puy-en-Velay à Compostelle ?

- 1 semaine
- 2 mois
- 12 mois

Un pèlerin, au MOYEN AGE, se reconnaît à son équipement.

Raye les intrus de la liste.

- Bourdon
- Cape
- Balise GPS
- Chapeau
- Coquille
- Chaussures
- Besace
- Gourde
- Téléphone portable
- Bâton



Un trésor à Conques !?

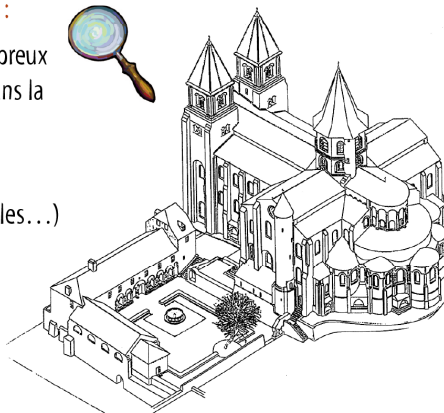
Indique sur le croquis où il se cache :

Dans ce trésor, tu trouveras de nombreux reliquaires. Il y a plusieurs étapes dans la fabrication de ces objets précieux.



Indique le bon ordre (1, 2, 3, 4)

- Rajout de décor (camées, intailles...)
- Insertion des reliques
- Habillage d'or ou d'argent
- Réalisation du support en bois



La relique sainte peut être :

(raye les intrus)

- Un ossement de martyr – Un vieux doudou – Un tissu religieux
- Un objet passé de mode – Un morceau de la croix du Christ

Les reliquaires ont été réalisés à Conques par les moines orfèvres à l'époque médiévale. Les habitants les ont cachés à plusieurs reprises, notamment pendant la Révolution française.

Petite leçon d'orfèvrerie

Plusieurs techniques d'orfèvrerie ont été utilisées pour orner ces reliquaires. L'orfèvrerie est l'art des métaux précieux.

- **Repoussé** - Métal travaillé en relief par martèlement intérieur
- **Émail cloisonné** - Placé entre des cloisons de métal rajoutées sur le support
- **Émail champlevé** - Placé dans des alvéoles creusées dans le support, selon un motif
- **Intaille** - Pierre précieuse gravée en creux
- **Camée** - Pierre précieuse gravée en relief
- **Cabochon** - Pierre arrondie et polie, non taillée
- **Filigrane** - Fil de métal torsadé formant un décor

Indique les formes de ces reliquaires.



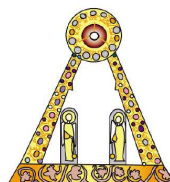
1 _____



2 _____



3 _____



4 _____

Quel empereur a donné son nom au reliquaire n°4 ? _____

Le reliquaire le plus célèbre de Conques

Je suis la statue-reliquaire d'une jeune martyre. Je suis faite d'or et de pierres précieuses. Commencée au IX^e siècle, ma statue reçut des décors pendant 1000 ans. On me connaît sous l'appellation de :

À l'arrière du trône se trouve une intaille en cristal de roche du IX^e-X^e siècle. Son motif représente : _____

Combien de cristaux de roche comptes-tu sur la statue ? _____



L'histoire de sainte Foy

Découvre cette énigme grâce aux mots manquants

Brûlée - Conques - crâne - décapitée - reliques - statue - chrétienne - bûcher

Sainte Foy était une jeune _____ née vers 290, à Agen, une ville située entre Bordeaux et Toulouse. Elle fut martyrisée vers 303, étendue sur un grill pour y être _____. Elle échappa miraculeusement à ce supplice grâce à un nuage venu pleuvoir sur le _____. Elle fut alors _____. Elle avait 12-13 ans.

En 866, un moine de _____ partit à Agen et déroba les _____ de sainte Foy. La _____ de sainte Foy a été fabriquée à partir du IX^e siècle, pour contenir les restes du corps de la sainte (un morceau de son _____)

Les miracles de sainte Foy

Les nombreux miracles de sainte Foy attiraient les fidèles. Conques devint un sanctuaire de pèlerinage. La tradition était de laisser en ex-voto des bijoux qui vinrent orner les nombreux reliquaires.

Pêle-mêle d'orfèvrerie

Observe bien la Majesté de sainte Foy.

Quels sont les éléments de la liste que tu y trouves ?

Raye les intrus.

- Yeux en pâte de verre
- Filigranes
- Parchemin
- Intailles
- Safran
- Couronne
- Plume
- Perles naturelles
- Pierres précieuses
- Cuir
- Cabochon
- Trône



Ce parcours est maintenant terminé.
Bravo pour ta participation !

CONQUES

Office de Tourisme - 12320 Conques

Tél. 05 65 72 85 00 / 0 820 820 803



www.conques.fr / tourisme@conques.fr

Et si on revenait
à Conques ?



Facile !!
J'ai la carte ici !



Édition 2012 – MAIRIE DE CONQUES©

Crédits photos et illustrations : Office de Tourisme de Conques, Braille et Culture, SDAP Aveyron.

Rédaction et illustrations couverture : Anne Romiguière©



Parcours pédagogique - CONQUES